

# R2R เรียบรู้งานและชีวิต

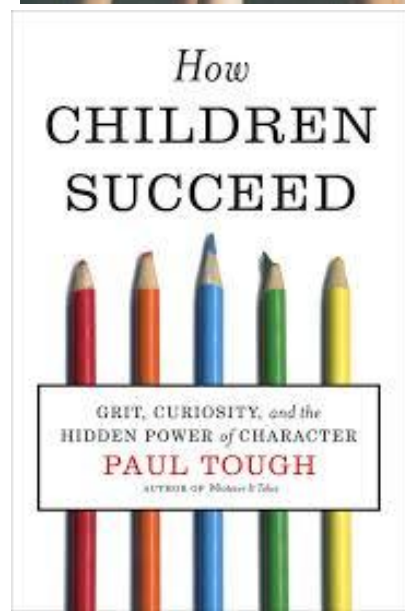
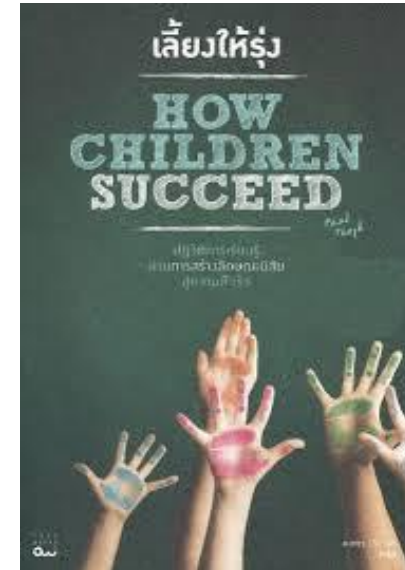
ยกระดับสู่การเปลี่ยนแปลง

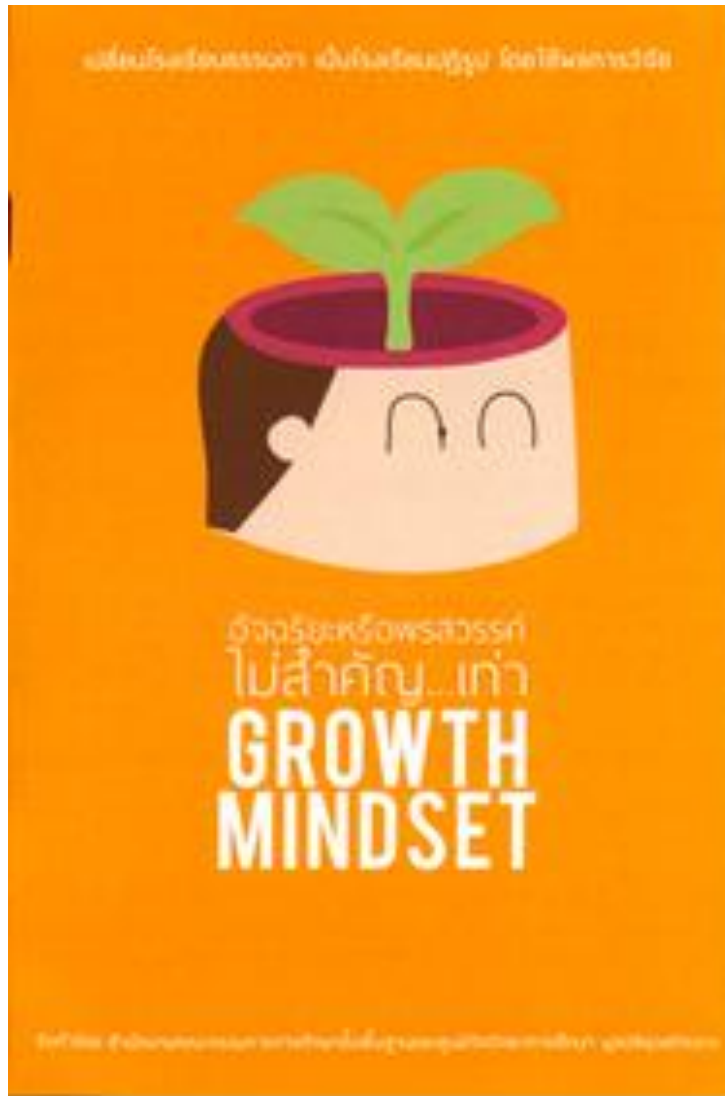
วิจารณ์ พานิช

# ชีวิตที่แท้

- เป็นชีวิตที่เปลี่ยนแปลงไปเรื่อยๆ ... จากการเรียนรู้ ไม่หยุดนิ่ง ... ผ่านการเปลี่ยนแปลงใหญ่ เปลี่ยนแปลงจากภายใน (Transformation) เป็นระยะๆ
- กระบวนทัศน์เช่นนี้ เรียกว่า กระบวนทัศน์งอกงาม (Growth Mindset) ตรงกันข้ามกับ กระบวนทัศน์หยุดนิ่ง (Fixed Mindset)

<https://www.gotoknow.org/posts/576122>





การเรียนรู้แห่งศตวรรษที่ ๒๑

มูลนิธิยุวสถิรคุณ

นพ. ชีรเกียรติ เจริญเศรษฐศิลป์

ปฏิรูปโรงเรียน

<https://drive.google.com/file/d/0B42ywfrOYZKhQ2RGSUM0Y2RUNTQ/view>

# ผู้ใหญ่อีกต้องการกระบวนการที่สั้นออกงาม

- เพื่อชีวิตที่ดี
- มีความก้าวหน้า
- บรรลุ “การเปลี่ยนแปลงใหญ่” เปลี่ยนจากภายใน (Transformation) เป็นระยะๆ โดยไม่ยาก

# งาน และ R2R เป็นตัวช่วย

- ผู้ชีวิตที่ก้าวหน้า ไม่หยุดนิ่ง
- ก้าวหน้าด้วยการเรียนรู้
- เรียนรู้จากการทำงาน โดยมีเพื่อน / กัลยาณมิตร ....  
เพื่อนร่วมงาน และ คุณอำนวย คุณเอื้อ
- บรรลุ Transformation เป็นระยะๆ

# R2R กับเป้าหมาย 3 เปลี่ยน

- **คน**เปลี่ยน Personal Transformation
- **องค์กร**เปลี่ยน Organizational Transformation  
เป็น Learning Organization (LO)
- **สังคม**เปลี่ยน Social Transformation เป็น  
สังคมแนวราบ ประชาธิปไตย

เพื่อ

# คนเปลี่ยน

## ผ่านประสบการณ์ไหลลื่นแห่งจิต

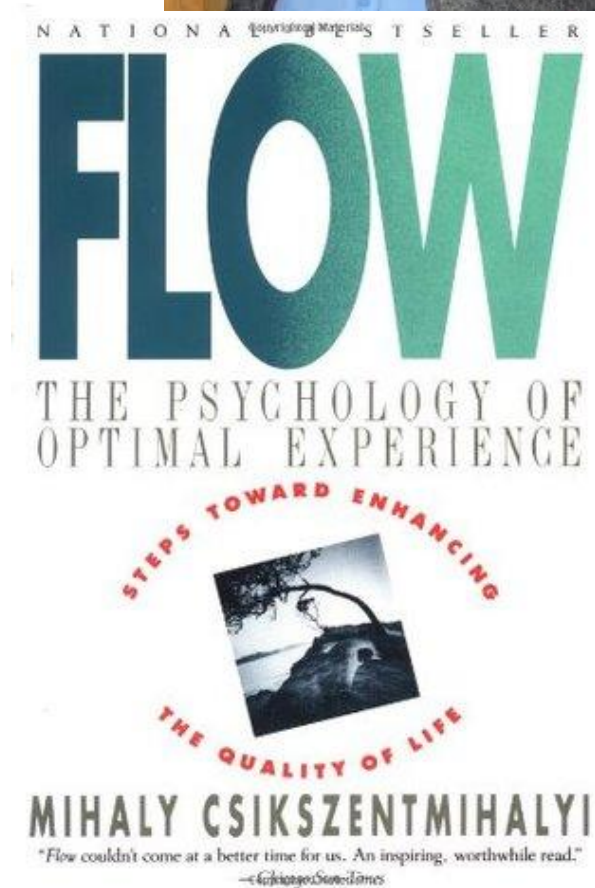
“จิตที่จดจ่ออยู่กับความท้าทาย และแรงขับที่ดึงศักยภาพของตนเองออกมานั้น ทำให้คนทำงาน เข้าสู่ภาวะกระแสจิตที่ไหลลื่น เกิดความอึดเอิบเบิกบานใจ มีสมาธิจดจ่อกับงานที่ทำ จนบ่อยครั้งลืมวันลืมเวลา หรือลืมกระทั่งความเหนื่อยยากอ่อนล้า..”



Finding Flow



MIHALY CSIKSZENTMIHALYI  
Author of *Flow* and *Creativity*

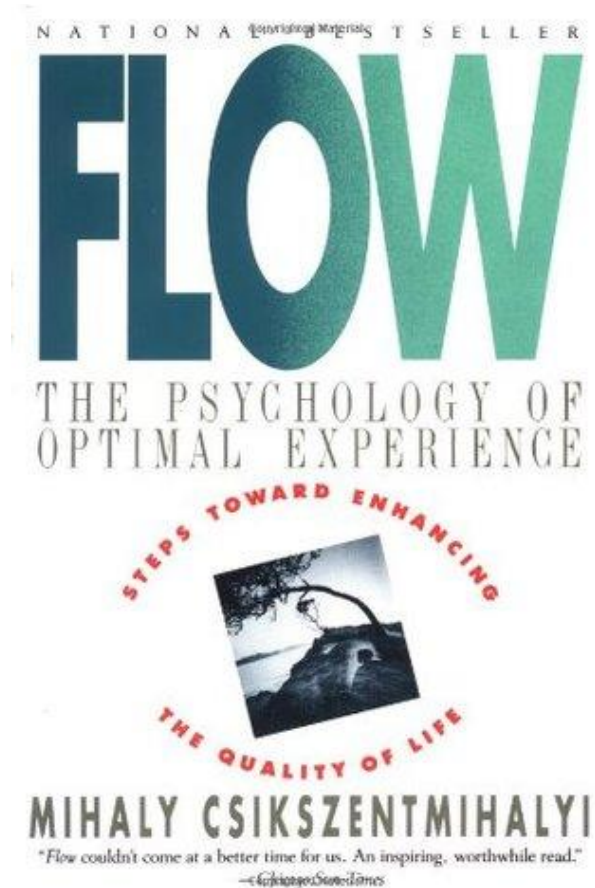


ข้อเรียนรู้สำหรับ

# คุณอำนวย



ความพอดีระหว่าง  
ความท้าทาย  
กับ  
ทักษะ/สมรรถนะ



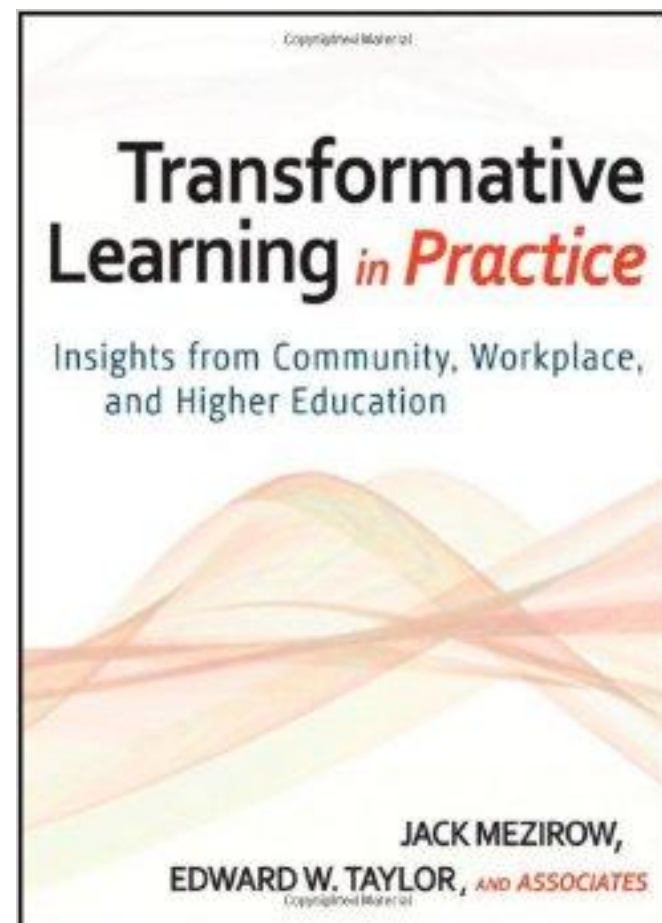
สุขศาลา ปีที่ ๗ ฉบับที่ ๒๕ พ.ศ. ๒๕๕๘ น. ๓ - ๔



นิยาม

# เรียนรู้สู่การเปลี่ยนแปลง (ใหญ่)

"กระบวนการเรียนรู้ ผ่านการสะท้อนคิด  
อย่างจริงจัง (critical reflection) นำไปสู่  
การก่อเกิดการให้ความหมายใหม่  
ที่ครอบคลุมมากขึ้น แยกความแตกต่าง  
ชัดเจน และบูรณาการความเข้าใจจาก  
ประสบการณ์ของตน การเรียนรู้นี้  
รวมทั้งการนำเอาความเข้าใจดังกล่าว  
ไปสู่การปฏิบัติ”.

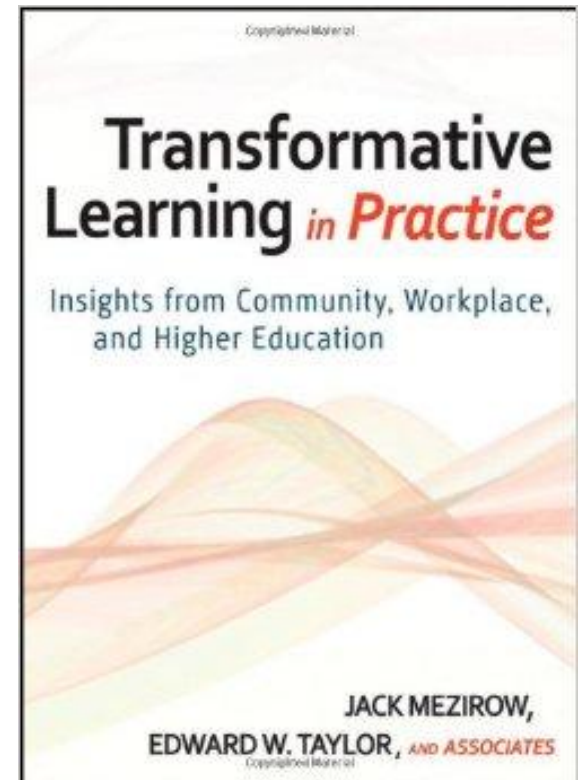


<https://www.gotoknow.org/posts/tags/Mezirow>

# พลังทั้ง๕ใจ

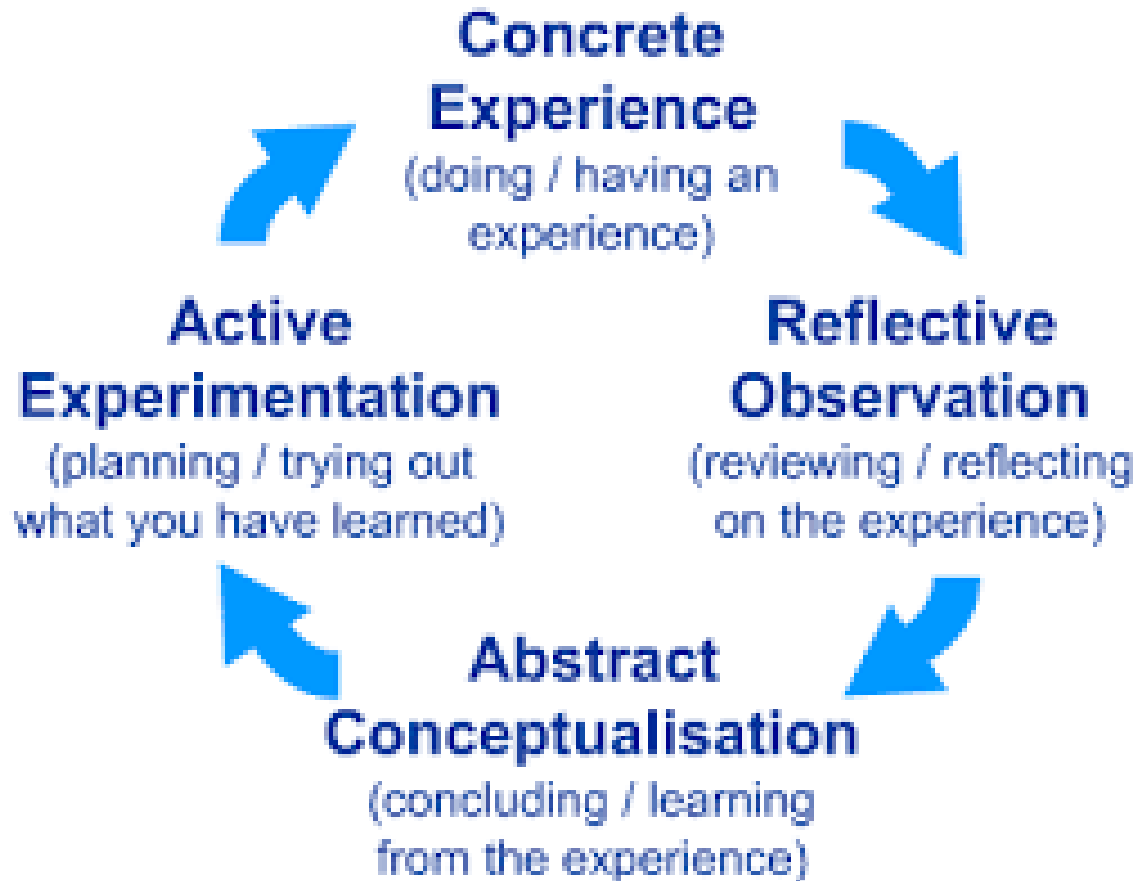
ของการเรียนรู้สู่การเปลี่ยนแปลง

1. ประสบการณ์ของปัจเจก
2. การสะท้อนคิดอย่างยั่งยืน
3. สนุกหรือสนุกสนาน ไม่ใช่อภิปราย
4. มุมมอง/วิธีการ ที่ครบถ้วน (holistic)
5. ให้ความสำคัญแก่บริบท (context)
6. จริงใจ สบายใจ อิสระ
7. มีเป้าหมาย (งาน)



<https://www.gotoknow.org/posts/587857>

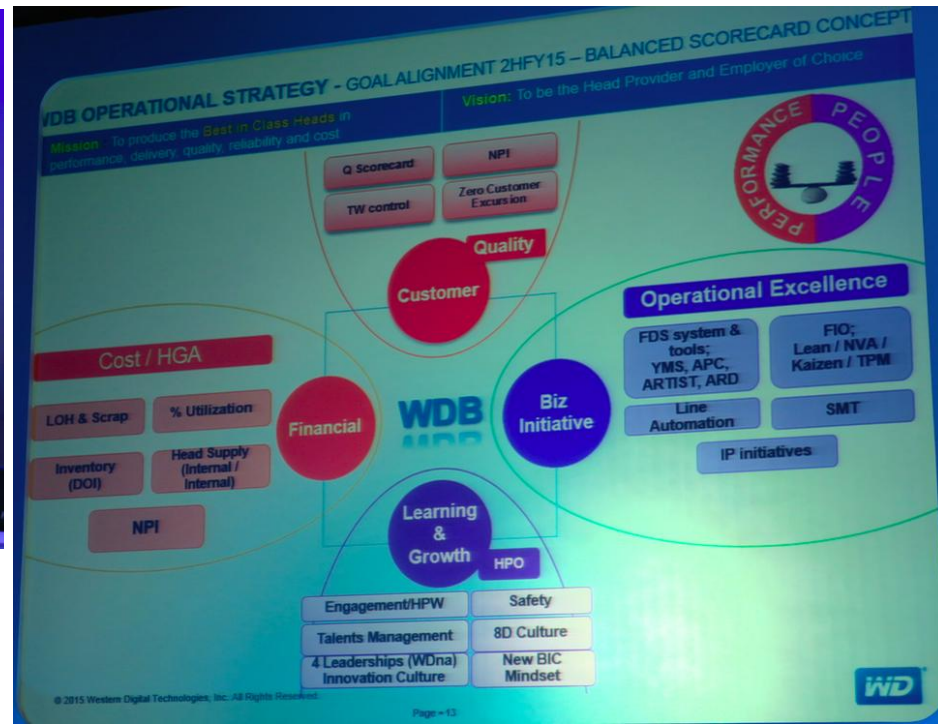
# Adult Learning



# 2 องค์การเปลี่ยน

## ก้าวข้าม(อุปสรรค) สู่การเปลี่ยนแปลง

ดร. สัมพันธ์ ศิลปนาฏ



# โรงพยาบาลท่าวังผา



**โรงพยาบาลท่าวังผา**  
Thawangpha Hospital  
โรงพยาบาลท่าวังผา โรงพยาบาลคุณภาพที่น่าไว้วางใจ

หน้าแรก    แนะนำโรงพยาบาล    หน่วยงานภายใน    งานพัฒนาคุณภาพโรงพยาบาล    เว็บบอร์ด

**โครงสร้างองค์กร**  
โรงพยาบาลท่าวังผา

**พัฒนา ทีม มิวินัย ใจอาทร**

**เมนูหลัก**  
→ หมายเลข โทรศัพท์ติดต่อภายใน  
→ เอกสารคุณภาพ โรงพยาบาล

**ข่าวด่วน**  
ข่าวประชาสัมพันธ์

**ข่าวด่วน**  
ข่าวประกาศรับสมัครงาน

**สถิติผู้รับบริการ**  
→ สถิติผู้รับบริการ

ประกาศรับสมัครบุคคลเพื่อสอบคัดเลือกเข้ารับราชการเป็นลูกจ้างชั่วคราว ตำแหน่ง ผู้ช่วยทันตแพทย์ จำนวน 2 อัตรา

**ผู้บริหาร**

Meta-R2R

# Transforming Siriraj

ใช้หลายเครื่องมือประกอบกัน

ทำต่อเนื่อง

ใช้ empowerment

ส่งต่อ รุ่นต่อรุ่น



ดวงมณี เลาหประสิทธิ์พร

ยุวดี เกตสัมพันธ์

สมใจ เนียมหอม

# 3 สังคมเปลี่ยน

R2R สร้างสรรค์สู่การเปลี่ยนแปลง



เรียนรู้จากชีวิตจริงปฏิบัติจริง  
หัวใจของการเปลี่ยนแปลง

งานประจำ = ชีวิตจริงปฏิบัติจริง → ได้ผลจริง  
การวิจัย = ชีวิตดีขึ้น ปฏิบัติดีขึ้น → ได้ผลมากขึ้น  
↓  
ฉลาดขึ้น มีความสุขมากขึ้น รักกันมากขึ้น  
งานประจำ = งานอาริยะ

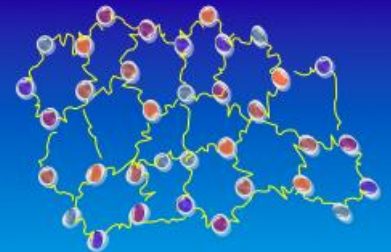
โครงสร้างสังคมกำหนดพฤติกรรม

โครงสร้างอำนาจแนวดิ่ง



เรียนรู้ค่อยๆ พฤติกรรมเบี่ยงเบน

โครงสร้างทางราบ



กลุ่มและเครือข่าย R2R  
พลังจิตสำนึก พลังสังคม พลังปัญญา

เสนอตั้ง สถาบันส่งเสริม R2R พัฒนาประเทศ

# 4

## R2R เปลี่ยน

Transformation ของเส้นทางชีวิต R2R

- เริ่มจากเป้า Clinical Research เชื่อมโยง Basic Research  
กล้าคิด กล้าฝัน
- R2R : วิจัยจากงานประจำ  
ทดลองปฏิบัติ
- R2R : เน้นพัฒนาคน จากงาน  
ไต่ร่องสะท้อนคิด
- R2R : เน้นพัฒนาชีวิตคนทำงานประจำ
- R2R to Transformation
- R2R : เปลี่ยนสังคม สู่อสังคมนุภาพ สังคมแนวราบ



# 4

## R2R เปลี่ยน

### Transformation ของเส้นทางชีวิต R2R

- เริ่มจากเป้า Clinical Research เชื่อมโยง Basic Research
- R2R : วิจัยจากงานประจำ
- R2R : เน้นพัฒนาคน จากงาน
- R2R : เน้นพัฒนาชีวิตคนทำงานประจำ
- R2R to Transformation
- R2R : เปลี่ยนสังคม สู่อะไรดี สักมาคุณภาพ สักมาแนวราบ

กล้าคิด กล้าฝัน  
ทดลองปฏิบัติ  
ไต่ร่องสะท้อนคิด

# Transformation ของเส้นทางชีวิต R2R

- เริ่มจากเป้า Clinical Research เชื่อมโยง Basic Research
- R2R : วิจัยจากงานประจำ
- R2R : เน้นพัฒนาคน จากงาน
- R2R : เน้นพัฒนาชีวิตคนทำงานประจำ
- R2R to Transformation

ยังไม่จบ ยังมี Transformation ต่อเนื่อง ผ่าน  
การปฏิบัติ (Action) และ ตีความ (Reflection)

# เตรียมคนรุ่นใหม่

R2R  
การเรียนรู้  
การสอน

เพื่อเรียนรู้งานและชีวิต สู่การเปลี่ยนแปลงใหญ่

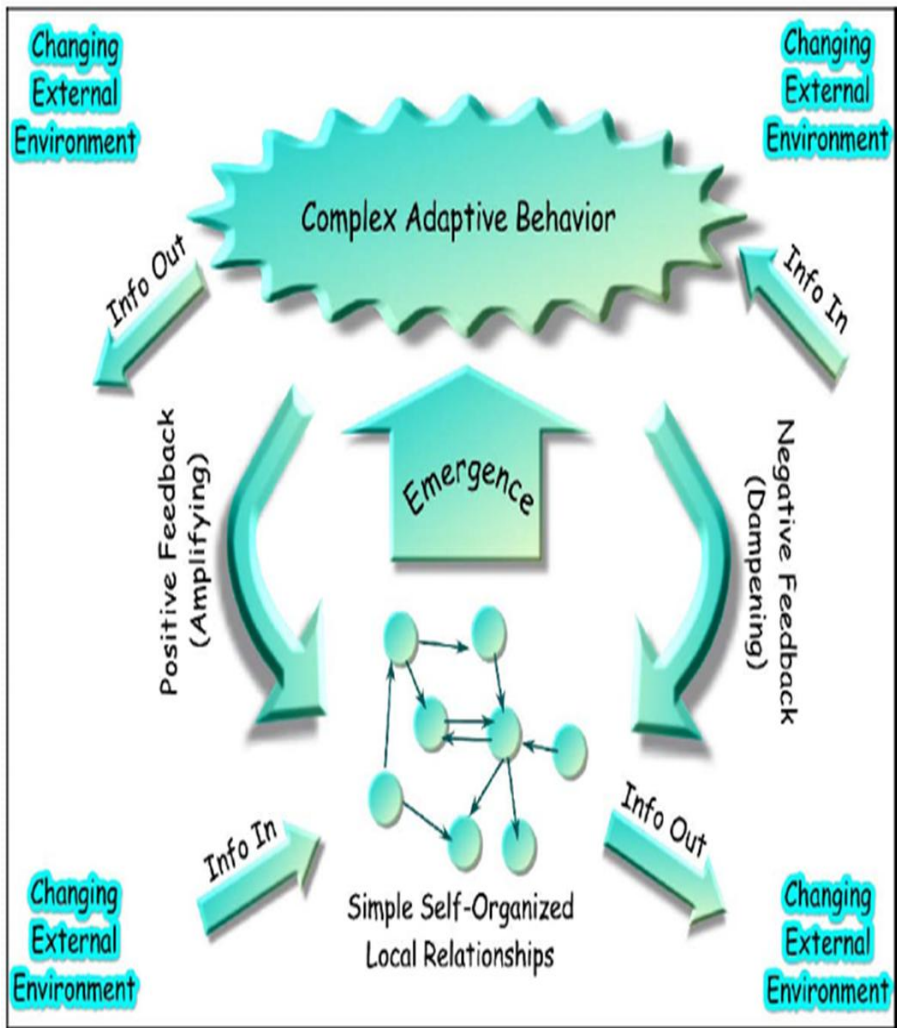
ฝึกตั้งคำถาม เพื่อการเรียนรู้ของตน  
และเรียนเป็นทีม



อ. ดร. ชัยจฑา แก้วพรม  
วิทยาลัยพยาบาลบรมราชชนนี แพร่



ทักษะการตั้งคำถามต่อกระบวนการเรียนรู้ที่เน้นผู้เรียนเป็นสำคัญ



ศ. นพ. ไพบูลย์ สุริยะวงศ์ไพศาล

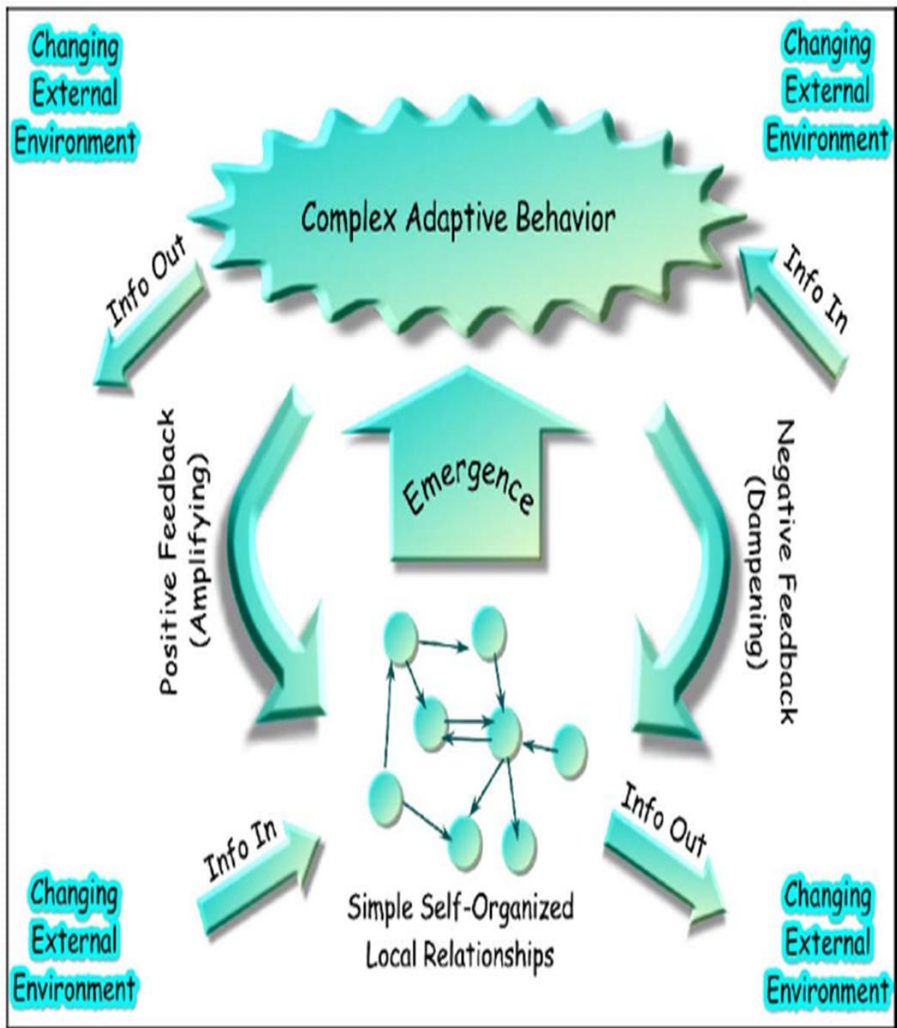
การผุดบังเกิด



ระบบที่ซับซ้อนและปรับตัว

Complex-Adaptive Systems

Chaordic Systems



ศ. นพ. ไพบูลย์ สุริยะวงศ์ไพศาล

การผุดบังเกิด



ระบบที่ซับซ้อนและปรับตัว

Complex-Adaptive Systems

Chaordic Systems

WHOLE > Sum of the Parts

# การประชุม ลปรร. R2R คือ

- เวที Micro Reflection ... สู่ Macro Reflection จาก Action ใน ๑, ๒, ๓, ... ปีที่ผ่านมา
- เพื่อ หา/ส่งเสริม การผูกบังเกิด เล็กๆ เอามาประกอบ ระบบที่ซับซ้อนและปรับตัว ให้มีปฏิสัมพันธ์ (Self-Organize) สู่ การผูกบังเกิดใหญ่ .... Social Transformation สู่ สังคมคุณภาพ .... สังคมคนหน้างานธิปไตย / ประชาธิปไตย บนความสัมพันธ์แนวราบ

กลไกสร้าง Transformation ต่อเนื่อง

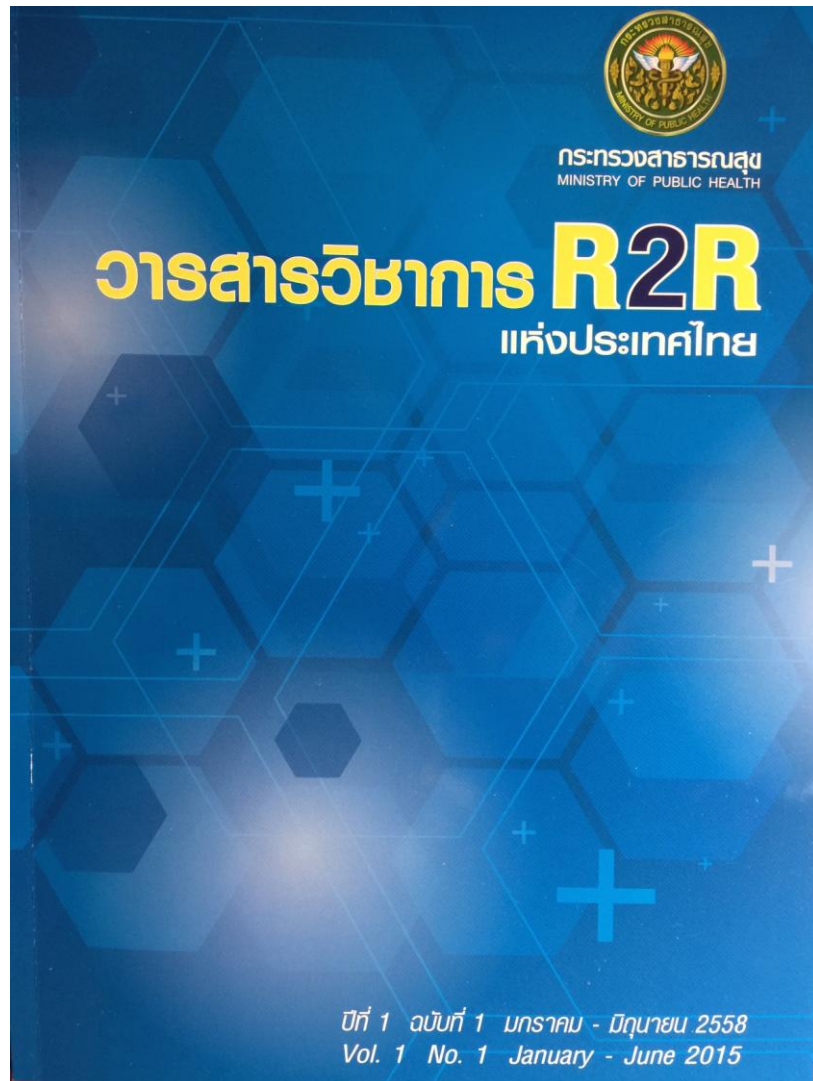
รูปแบบการดูแลผู้ป่วยจิตเวชในชุมชน  
รพ. ธรรมยา ชัยนาท



พ. พิรพล เชื่อมโยงสู่ภาพใหญ่ของประเทศ



ตกลงกันว่า ต่อไป บก. (ไฟโรจน์/สุรชัย)  
จะส่งบทความที่จะตีพิมพ์ให้ สวรรส.  
หากเขียนบทสนทนา (dialogue  
.. ไม่ใช่ discussion) ชี้คุณค่า และ  
เชื่อมโยงโจทย์/ภาพใหญ่



# สรุป เรียนรู้งานและชีวิต

ยกระดับสู่การเปลี่ยนแปลง ด้วย

Action

ตามด้วย

Critical (Collective) Reflections



# สรุป เรียนรู้งานและชีวิต

เปิดพื้นที่ ให้แก่

พลัง/ศักยภาพของความเป็นมนุษย์

ในการสร้างสรรค์

ด้วย R2R