

# Research in Health Profession Education

**Chaloem Varavithya**





# What is research?

- **Research is concerned with the discovering to do the right thing**
- **Audit is to ensure that the thing is done right**

# การวิจัยการศึกษา

- ทำวิจัยอะไร?
- ทำไมต้องทำวิจัย?
- เผยแพร่อย่างไร?
- ประโยชน์ของการทำวิจัย?
- ใครนำผลงานวิจัยไปใช้?



# Characteristics of research

- **Critical**
- **Systematic**
- **Transparent**
- **Evidential**
- **Theoretical**
- **Original**



# Research in Health Profession Education



**1. Applied vs Basic**

**2. Empirical vs Theoretical**

**3. Nomothetic vs Ideographic**

**4. Intervention vs Descriptive**

# Research Design

- **The Research Problem**
- **Survey Research**
- **Case Study Research**
- **Action Research**



# Thinking about Research

- **Descriptive**
- **Analysis**
- **Retention**
- **Assessment**
- **Synthesis**
- **Application**



# General Purpose of HSR

- **Policy Decision Making**
- **Improve Teaching and Learning**
- **Targeted vs Non-Targeted Research**
- **Institutional collaborative Research**
- **Collaborative with Social sciences and Humanity Researcher**
- **Utilitarianism**





# Research in Health Profession Education

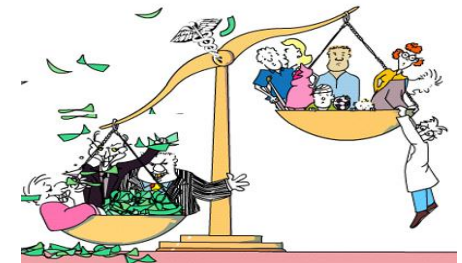
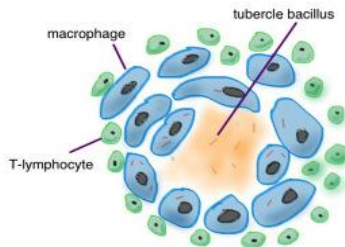
แนวคิด: งานประจำสู่งานวิจัย



Routine work

Research

Evaluation



# งานประจำสู่การวิจัย



การจัดระบบการศึกษากับระบบการสาธารณสุข

- การพัฒนาหลักสูตร
- การคัดเลือกนักศึกษา
- การพัฒนาอาจารย์
- การพัฒนาบุคลากรสนับสนุนวิชาการ
- การจัดการเรียนการสอน
- การประเมินผล และผลลัพธ์

# ประเด็นงานประจำที่ควรทำวิจัยเร่งด่วน

1. หลักสูตร
2. ครู - อาจารย์
3. นิสิต- นักศึกษา
4. การเรียนการสอน
5. สารสนเทศและเทคโนโลยีการศึกษา
6. สภาพแวดล้อม



# ประเด็นงานประจำที่ควรทำวิจัยเร่งด่วน

## Curriculum

- **General education; Sciences**
- **Horizontal and Vertical integration**
- **Professional and Certification**
- **Purpose of curriculum: End or Means**



# ประเด็นงานประจำที่ควรทำวิจัยเร่งด่วน

## ครู-อาจารย์

- Student Center
- Active learning
- P<sup>3</sup>E
- Integrated KAP learning experience
- Education knowledge



# ประเด็นงานประจำที่ควรทำวิจัยเร่งด่วน

## นิสิต-นักศึกษา

- การศึกษาต่อเนื่อง (LLL)
- การศึกษานอกหลักสูตร (Life skills)
- ทักษะติดต่อวิชาชีพ
- จรรยาบรรณของนิสิต-นักศึกษา



# นิสิต-นักศึกษา

- Establishing a culture learning
- Learning to learn strategies
- PBL-related to A. Flexner's vision
- Desire to discover
- Learning individually and as a group
- Time management
- Peer learning



# นิสิต-นักศึกษา



- **Academic reading**
- **Long term memory**
- **Transformative learning**
- **Contemplative Learning**
- **Psycho-motor performance**
- **Action-reflection-action cycle**



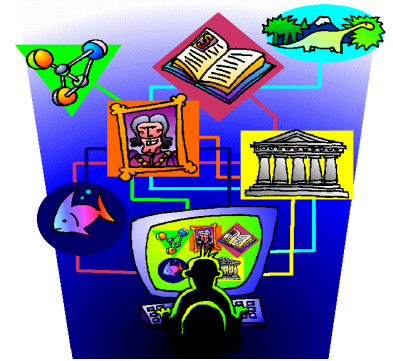
# Evaluation

- **Port-folio**
- **Peer assessment**
- **Personalized assessment**
- **Formative assessment**
- **Evaluation and measuring tools**



# Information technology

- **State of the arts and IT**
- **Student and IT**
- **Instruction and IT**
- **Application of IT in teaching and learning**



# Research Ethics

- **Deontology: -informed consent  
-confidentiality  
-anonymity**
- **Consequentialism-Utilitarianism**

