

การศึกษาผลการระงับความเจ็บปวดของการฉีดยาชา  
**Subconjunctival Anesthesia** เปรียบเทียบ  
กับ **Retrobulbar Anesthesia**  
ในการทำผ่าตัดต่อกระจกโดยวิธี **Modified**  
**Blumenthal Technique**

นายแพทย์ไพศาล สหพัฒนา

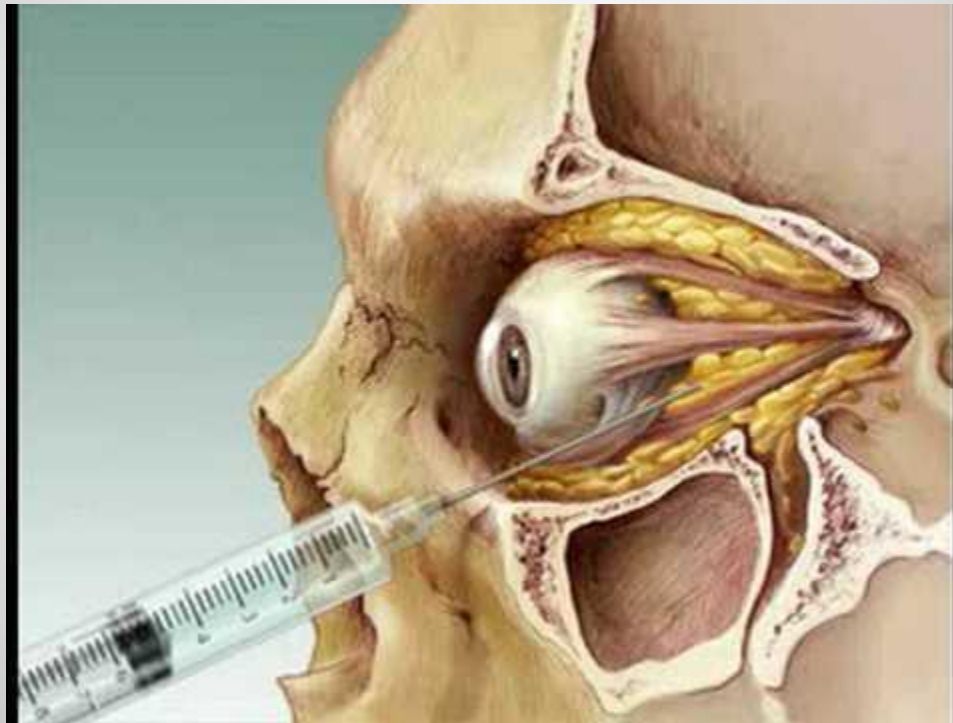
นายแพทย์พิพัฒน์ คงทรัพย์

กลุ่มงานจักษุวิทยา รพ.พระปกเกล้าจันทบุรี

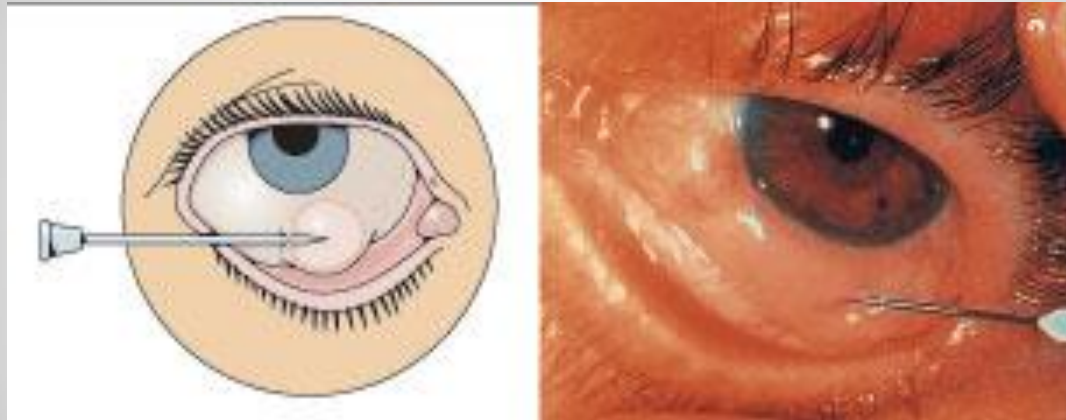
# Cataract Surgery

- Phacoemulsification
- ECCE ( Extracapsular cataract extraction )
- ปัจจุบันการผ่าตัด ECCE ได้รับการพัฒนาเทคนิครายละเอียดในการทำผ่าตัดเพื่อลดขนาดของแผลผ่าตัดให้มีขนาดเล็กลง (manual small incision ECCE) เมื่อเปรียบเทียบกับ conventional ECCE
- รพ.พระปกเกล้าจันทบุรีได้นำวิธีผ่าตัด manual small incision ECCE (modified Blumenthal technique) มาใช้แทนวิธีการผ่าตัดแบบ conventional ECCE ซึ่งผลการรักษาได้ผลดี

# Retrobulbar Anesthesia



# Subconjunctival Anesthesia



# วิธีการศึกษา

- Prospective Randomized Control Trial
- ประชากรตัวอย่าง (Sample) เป็นผู้ป่วยโรคต้อกระจก (non-complicated cataract)
- เดือน ตุลาคม 2553-กุมภาพันธ์ 2555
- แบ่งผู้ป่วยเป็น 2 กลุ่มด้วยวิธีจับสลากเลือกวิธีฉีดยาชา
- หลังจากการผ่าตัดเสร็จแล้วให้ผู้ป่วยทำการประเมิน Pain Scores
- นำข้อมูลที่ได้จากการศึกษามาวิเคราะห์เปรียบเทียบด้วยวิธี t-test

# ผลการศึกษา

	Pain Scores (SD)		Mean difference score	P value	95%CI
	Subconj.	Retrobulbar			
ขณะฉีดยาชา	15(18)	32(21)	-17	< 0.05	-23,-11
ขณะผ่าตัด	31(25)	33(25)	-2	> 0.05	-9,5
หลังการผ่าตัด	15(18)	13(14)	2	> 0.05	-2,7

# สรุป

- วิธี **subconjunctival anesthesia** ใช้ระงับความเจ็บปวดขณะทำผ่าตัดต้อกระจก (**modified Blumenthal technique**) ได้ไม่แตกต่างจากวิธี **retrobulbar anesthesia**

# ประโยชน์/บทเรียนที่ได้รับ

- จักษุแพทย์และแพทย์ประจำบ้านสาขาจักษุวิทยานำผลจากการศึกษา มาประกอบการเลือกวิธีระงับความเจ็บปวดขณะทำผ่าตัดต้อกระจก (modified Blumenthal technique )