

การพัฒนาการถ่ายภาพเอกซเรย์ **shoulder** ในผู้ป่วย  
อุบัติเหตุ

---

The development of shoulder imaging  
in Trauma Patients

# การจัดท่าและภาพเอกซเรย์ ท่า Transcapular





# ปัญหาที่พบในแผนกเอกซเรย์

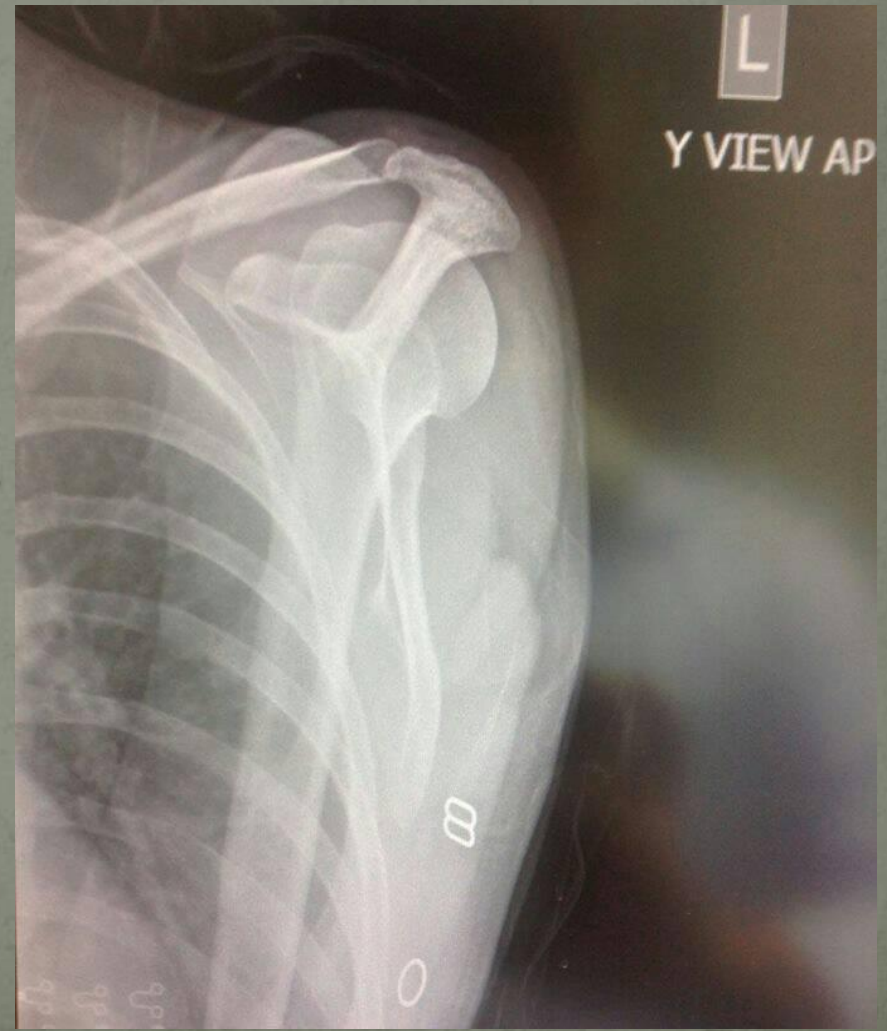
-ผู้ป่วยอุบัติเหตุที่ไม่รู้สึกตัว

-บางรายมีอาการบาดเจ็บของร่างกายส่วนล่างร่วมด้วยไม่สามารถยืนได้ทำให้ประสบปัญหาการถ่ายภาพ **Transcapular** ที่ต้องการดู **Fracture** หรือ **dislocate** ของ **Shoulder and Scapula**

-จึงได้พัฒนาวิธีการจัดทำ **Reverse Transcapular** เพื่อใช้ในผู้ป่วยอุบัติเหตุ

-ความจำเป็นอย่างยิ่งในการระมัดระวังการเคลื่อนย้ายผู้ป่วยโดยมิให้ผู้ป่วยได้รับความเจ็บปวดและการบาดเจ็บเพิ่มมากขึ้น

# การจัดท่าและภาพเอกซเรย์ ท่า Reverse Transcapular





การเปรียบเทียบภาพถ่ายเอกซเรย์ ระหว่างท่า

# Transcapular และ Reverse Transcapular



## ประโยชน์และบทเรียนที่ได้รับ

- ช่วยลดระยะเวลาในการเคลื่อนย้ายผู้ป่วยซึ่งภาพเอกซเรย์ที่ได้มีคุณภาพไม่ต่างจากแบบเดิม
- ช่วยลดการบาดเจ็บของผู้ป่วยขณะทำการเคลื่อนย้ายในผู้ป่วยที่มีการบาดเจ็บรวมกันหลายส่วน
- การจัดทำเอกซเรย์ในการถ่ายภาพอวัยวะต่าง ๆ จำเป็นต้องคำนึงถึงความถูกต้องของ **Anatomy** ในส่วนที่ต้องการตรวจ ดังนั้นในการนำเสนอแนวทางการจัดทำที่ไม่ได้มีแบบแผนอ้างอิงตาม **Text book** จำเป็นต้องได้รับการเห็นชอบจากแพทย์ผู้เชี่ยวชาญหลาย ๆ ท่านเพื่อให้เป็นที่ยอมรับ และนำมาสู่การเรียนรู้แก่บุคคลากรในหน่วยงาน และพัฒนาให้มีความชำนาญมากยิ่งขึ้น